



DIGITAL KEY SAT TEAM



PRESENTA

GUIDA IPTV PER E2 VIA TELNET CON FOTO

1 bisogna avere una lista cosi

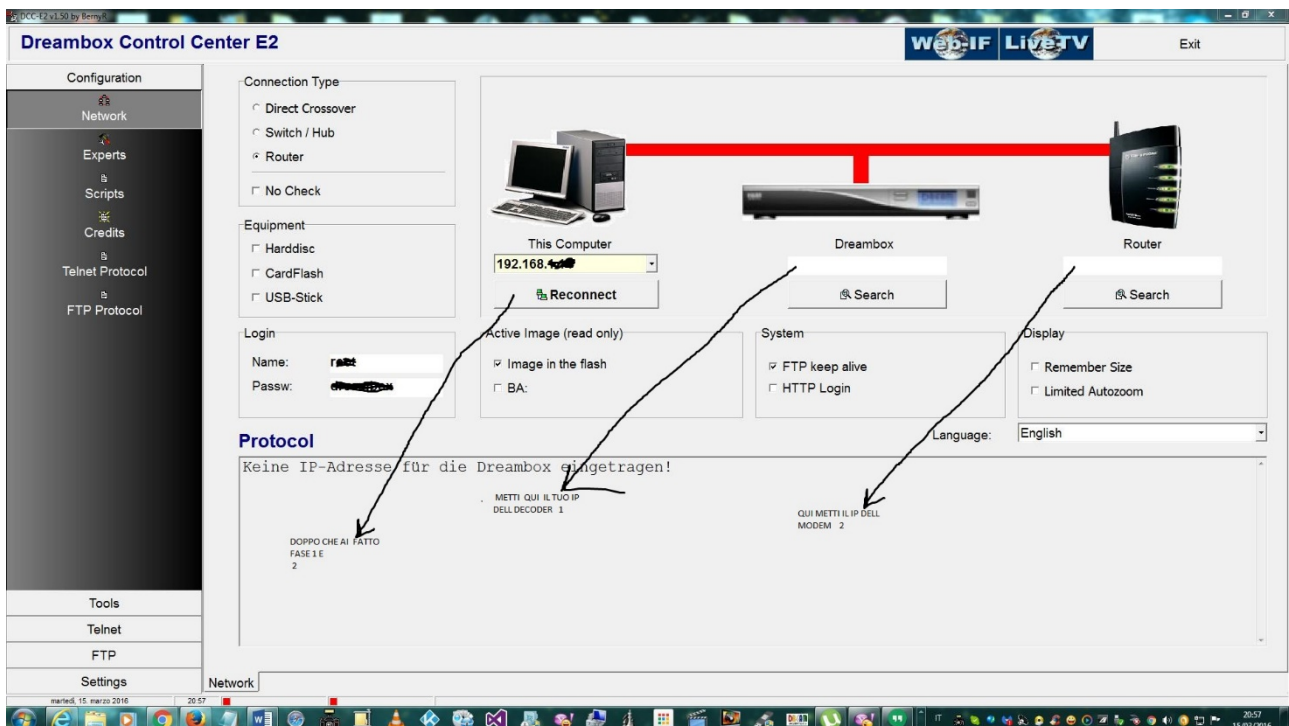
```
wget -O /etc/enigma2/iptv.sh
```

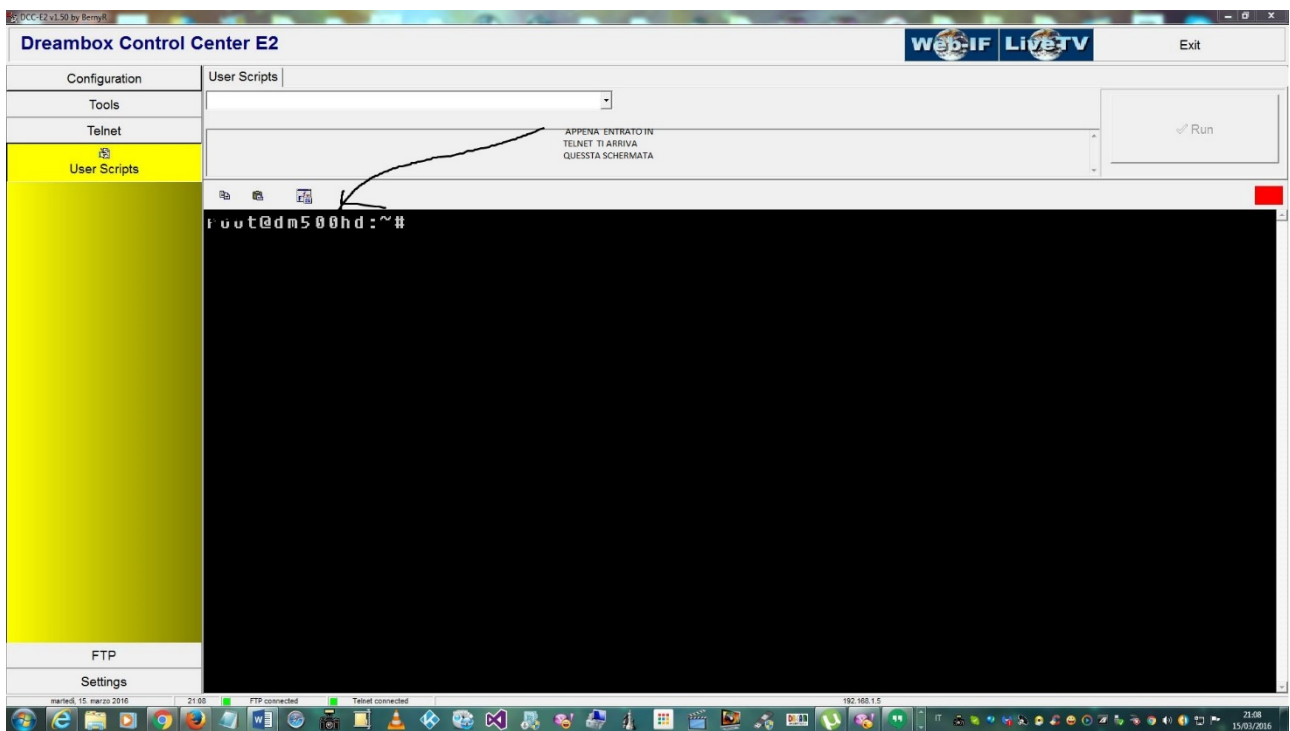
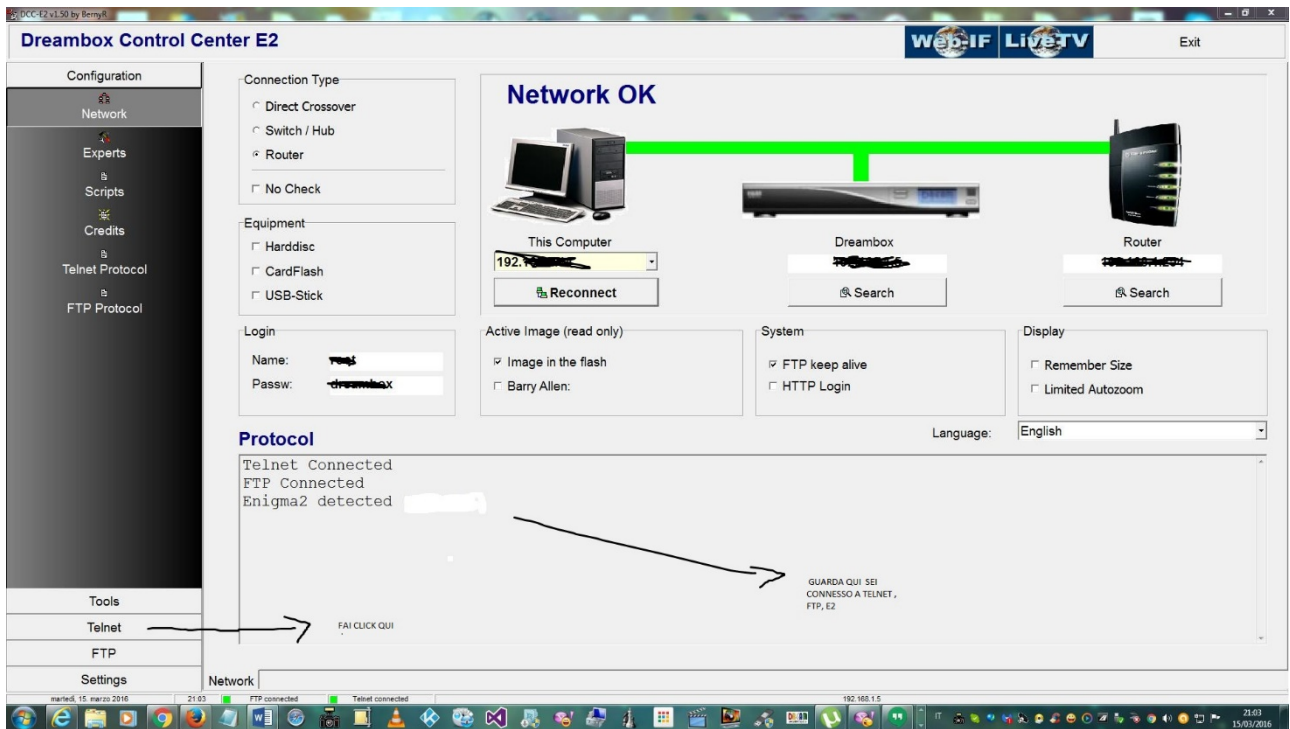
```
"http://ci**online.proff.co:15004/get.php?username=p**ca&password=mi*ai&type=enigma2_script&output=mpegts" && chmod 777 /etc/enigma2/iptv.sh && /etc/enigma2/iptv.sh
```

2. fai copia su file

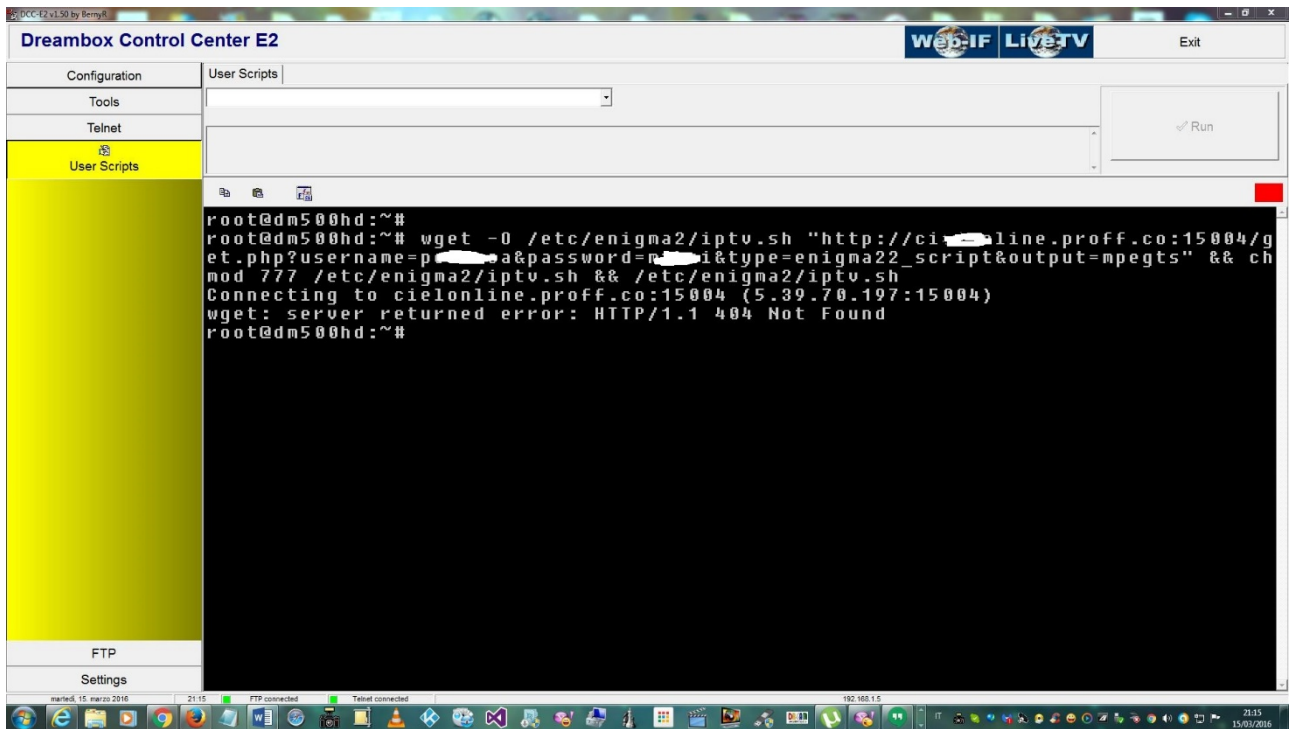
3.vai su dcc o putty metti il ip dell decoder

+ ip dell router





ORA SI DEVE METERE IN TELNET IL FILE CHE ABBIAMO –E QUALE SI A FATTO COPIA-QUI IN SPAZIO NERO SI VA INCOLA DELL FILE +INVIO



APENNA MESSA LA LINEA TELNET MANDA LA LISTA IN DECODER

ULTIMA COSA DA FARE E DI RINVIARE IL DECODER.LA LISTA IPTV LO TROVATE IN PREFERITI

BUONA VISIONE

BY

GHOST

MICHELE01



DIGITAL KEY SAT TEAM

